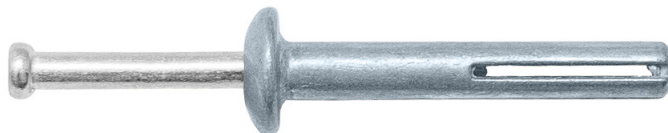


Забиваемый металлический дюбель-гвоздь EKT MDG предназначен для быстрого сквозного, несъемного крепления профилей и различных изделий к бетону и кирпичу. Состоит из алюминиевой втулки и гвоздя из оцинкованной стали. Может применяться в местах с повышенными требованиями к пожаробезопасности.

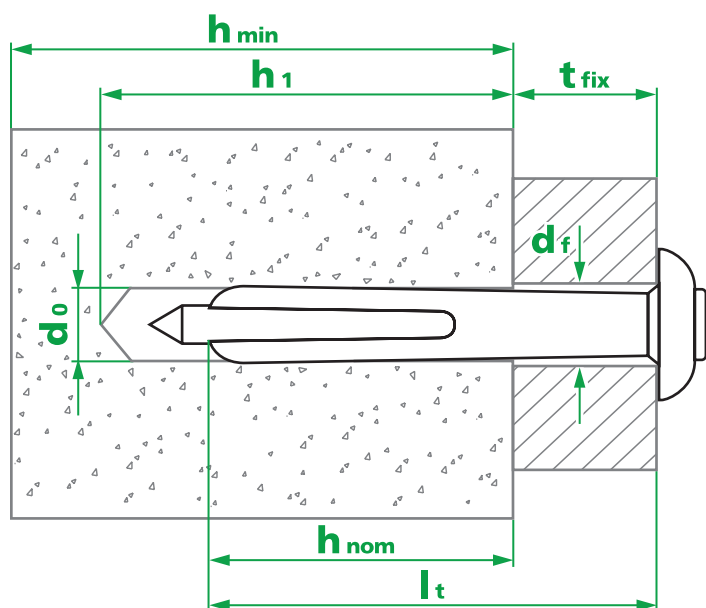


СВОЙСТВА И ПРЕИМУЩЕСТВА

- Глубина анкеровки от 17 мм.
- Материал изготовления гильзы – алюминий, пожаробезопасное крепление.
- Скорость монтажа за счет сборной конструкции дюбеля.

МАТЕРИАЛ ОСНОВАНИЯ

Бетон		Натуральный камень*	
Полнотельный кирпич		Пустотная плита перекрытия	



ПРИМЕНЕНИЕ

- сквозной монтаж реек, рамных конструкций, стеновых панелей;
- монтаж конструкций к бетонным потолкам.



НАГРУЗКИ

Материал основания		Бетон			Кирпич полнотельный		Пустотные плиты перекрытия						
		B7,5	C16/20	C20/25	M150	M200							
Номинальный диаметр дюбеля/ диаметр сверления, мм	d_o	5	6	5	6	5	6	5	6	5	6	5	6
Усилие вырыва анкера, кН	N_{Rk}	1,80	2,30	2,24	2,88	2,80	3,60	2,40	2,88	3,00	3,60	3,00	3,60
Усилие анкера на срез, кН	V_{Rk}	2,45	3,36	2,98	4,08	3,50	4,80	2,98	4,08	3,50	4,80	3,50	4,80
Минимальное расстояние между анкерами, мм	S_{min}	30	40	30	40	30	40	30	40	30	40	30	40
Минимальное расстояние до края, мм	C_{min}	20	30	20	30	20	30	20	30	20	30	20	30

* Нагрузки для натурального камня, как для бетона C20/25.

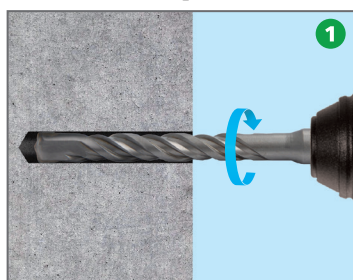
Приводимые значения являются разрушающими. Они действительны для общих случаев крепления в материале при обеспеченной гарантированной несущей способности этого материала.

Рекомендуемый коэффициент безопасности для расчета рабочей нагрузки: на вырыв $\Psi_N = 3,0$; на срез $\Psi_V = 3,0$.

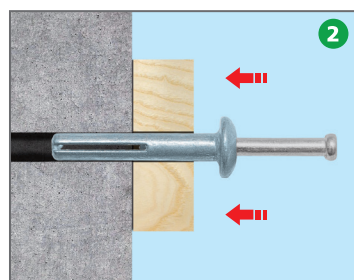
ТЕХНИЧЕСКИЕ ХАРАКТЕРИСТИКИ

Обозначение, размер анкера	Мин. глубина анкеровки	Мин. глубина отверстия	Макс. толщина прикрепляемой детали	Диаметр отверстия в прикрепляемой детали
$d_0 \times l$, мм	h_{nom} , мм	h_1 , мм	t_{fix} , мм	d_f , мм
EKT MDG 5x20	17	27	3	5 - 6
EKT MDG 6x30	20	30	10	6 - 8
EKT MDG 6x40	20	30	20	6 - 8
EKT MDG 6x50	20	30	30	6 - 8
EKT MDG 6x65	20	30	45	6 - 8

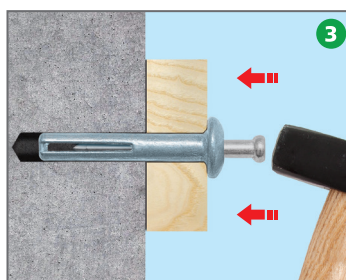
ИНСТРУКЦИЯ ПО МОНТАЖУ



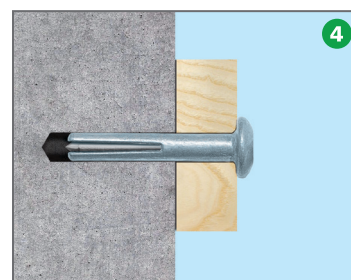
1 Пробурить отверстие.



2 Вставить дюбель в отверстие через закрепляемую деталь.



3 Забить гвоздь в дюбель.



4 Дюбель установлен.

