

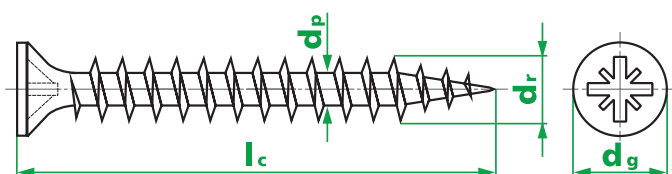
Саморез универсальный EKT SUZ/SUG используется для крепления листовых материалов, фурнитуры для деревянных окон и дверей, элементов конструкции из дерева, ДСП, ДВП и других материалов к деревянной основе. В комплекте с соответствующим дюбелем используется для крепления к другим строительным основам. Поставляется в двух вариантах покрытия – оцинкованный саморез EKT SUZ, оцинкованный саморез с желтой пассивацией EKT SUG.



Саморез EKT SUZ



Саморез EKT SUG



ТЕХНИЧЕСКИЕ ХАРАКТЕРИСТИКИ

Обозначение $d_r \times l_c$, мм (диаметр резьбы × длина самореза)	Длина резьбы, мм	Диаметр стержня d_r , мм	Шаг резьбы P, мм	Диаметр головки, d_g , мм	Шлиц	Минимальный разрушающий крутящий момент, Нм
EKT SUZ / EKT SUG 2.5x10	10	1,40-1,60	1,11	4,70-5,00	PZ1	0,9
EKT SUZ / EKT SUG 2.5x13	13					
EKT SUZ / EKT SUG 2.5x16	16					
EKT SUZ / EKT SUG 2.5x20	20					
EKT SUZ / EKT SUG 2.5x25	25					
EKT SUZ / EKT SUG 3.0x10	10	1,80-2,00	1,35	5,70-6,00	PZ1	1,5
EKT SUZ / EKT SUG 3.0x12	12					
EKT SUZ / EKT SUG 3.0x16	16					
EKT SUZ / EKT SUG 3.0x20	20					
EKT SUZ / EKT SUG 3.0x25	25					
EKT SUZ / EKT SUG 3.0x30	30					
EKT SUZ / EKT SUG 3.0x35	35					
EKT SUZ / EKT SUG 3.0x40	40					
EKT SUZ / EKT SUG 3.0x45	45					
EKT SUZ / EKT SUG 3.5x12	12					
EKT SUZ / EKT SUG 3.5x16	16					
EKT SUZ / EKT SUG 3.5x20	20					
EKT SUZ / EKT SUG 3.5x25	25					
EKT SUZ / EKT SUG 3.5x30	30					
EKT SUZ / EKT SUG 3.5x35	35					
EKT SUZ / EKT SUG 3.5x40	40					
EKT SUZ / EKT SUG 3.5x45	45					
EKT SUZ / EKT SUG 3.5x50	50					
EKT SUZ / EKT SUG 4.0x12	12	2,25-2,50	1,80	7,64-8,00	PZ2	3,0
EKT SUZ / EKT SUG 4.0x16	16					
EKT SUZ / EKT SUG 4.0x20	20					
EKT SUZ / EKT SUG 4.0x25	25					
EKT SUZ / EKT SUG 4.0x30	30					
EKT SUZ / EKT SUG 4.0x35	35					
EKT SUZ / EKT SUG 4.0x40	40					
EKT SUZ / EKT SUG 4.0x45	45					
EKT SUZ / EKT SUG 4.0x50	50					
EKT SUZ / EKT SUG 4.0x60	60					
EKT SUZ / EKT SUG 4.0x70	60					



Саморез универсальный SUZ/SUG

Обозначение d r x l c, мм (диаметр резьбы x длина самореза)	Длина резьбы, мм	Диаметр стержня d p, мм	Шаг резьбы P, мм	Диаметр головки, d g, мм	Шлиц	Минимальный разрушающий крутящий момент, Нм
EKT SUG 4.5x25	20	2,45-2,70	2,00	8,64-9,00	PZ2	4,5
EKT SUG 4.5x25	25					
EKT SUG 4.5x30	30					
EKT SUZ / EKT SUG 4.5x35	35					
EKT SUZ / EKT SUG 4.5x40	40					
EKT SUZ / EKT SUG 4.5x45	45					
EKT SUZ / EKT SUG 4.5x50	50					
EKT SUZ / EKT SUG 4.5x60	60					
EKT SUZ / EKT SUG 4.5x70	60					
EKT SUG 4.5x80	60					
EKT SUG 5.0x20	20	2,80-3,10	2,20	9,64-10,00	PZ2	6,0
EKT SUG 5.0x25	25					
EKT SUZ / EKT SUG 5.0x30	30					
EKT SUZ / EKT SUG 5.0x35	35					
EKT SUZ / EKT SUG 5.0x40	40					
EKT SUG 5.0x45	45					
EKT SUZ / EKT SUG 5.0x50	50					
EKT SUG 5.0x55	55					
EKT SUZ / EKT SUG 5.0x60	60					
EKT SUZ / EKT SUG 5.0x70	60					
EKT SUZ / EKT SUG 5.0x80	60					
EKT SUZ / EKT SUG 5.0x90	70					
EKT SUZ / EKT SUG 5.0x100	70					
EKT SUZ / EKT SUG 5.0x120	70					
EKT SUZ / EKT SUG 6.0x40	40	3,50-3,80	2,60	11,57-12,00	PZ3	10,0
EKT SUG 6.0x45	45					
EKT SUZ / EKT SUG 6.0x50	50					
EKT SUZ / EKT SUG 6.0x60	60					
EKT SUZ / EKT SUG 6.0x70	60					
EKT SUZ / EKT SUG 6.0x80	60					
EKT SUZ / EKT SUG 6.0x90	70					
EKT SUZ / EKT SUG 6.0x100	70					
EKT SUZ / EKT SUG 6.0x110	70					
EKT SUZ / EKT SUG 6.0x120	70					
EKT SUZ / EKT SUG 6.0x130	70					
EKT SUZ / EKT SUG 6.0x140	70					
EKT SUZ / EKT SUG 6.0x150	70					
EKT SUZ / EKT SUG 6.0x160	70					
EKT SUG 6.0x180	70					
EKT SUZ / EKT SUG 6.0x200	70					

НАГРУЗКИ

Наименование	Диаметр резьбы d r, мм	Усилие вырыва из дерева, кН, при глубине анкеровки:				Усилие среза металла самореза, кН	Усилие разрыва металла самореза, кН
		20 мм	30 мм	40 мм	60 мм		
Саморез универсальный EKT SUZ/SUG	2,5	0,9	-	-	-	2,0	2,5
Саморез универсальный EKT SUZ/SUG	3,0	1,3	2,1	2,6	-	3,0	3,6
Саморез универсальный EKT SUZ/SUG	3,5	1,5	2,2	2,9	-	3,8	4,2
Саморез универсальный EKT SUZ/SUG	4,0	1,9	2,8	3,9	-	4,3	4,8
Саморез универсальный EKT SUZ/SUG	4,5	2,3	2,8	3,4	5,0	4,7	5,3
Саморез универсальный EKT SUZ/SUG	5,0	2,7	3,5	4,2	7,0	5,0	7,2
Саморез универсальный EKT SUZ/SUG	6,0	3,0	3,2	4,2	8,1	11,0	14,0

Нагрузки приведены для саморезов смонтированных в сосновый брус влажностью до 20%.

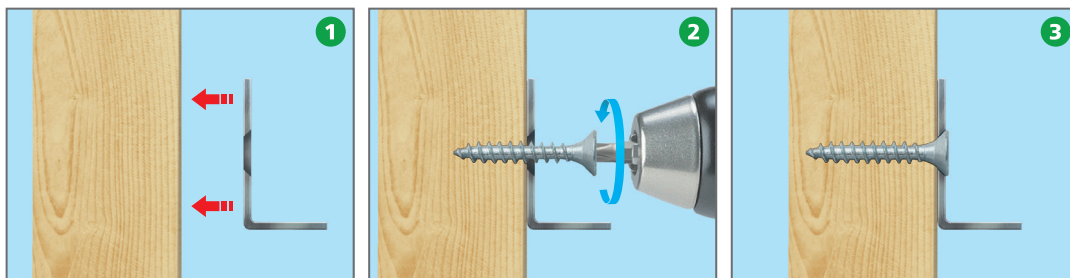
Приводимые значения являются разрушающими. Они действительны для общих случаев крепления в материале при обеспеченной гарантированной несущей способности этого материала.

Рекомендуемый коэффициент безопасности для расчета рабочей нагрузки: на вырыв $\Psi_N = 3,0$; на срез $\Psi_V = 3,0$.

ОСНОВНЫЕ РЕКОМЕНДАЦИИ ПО ПРИМЕНЕНИЮ

При монтаже толстых элементов из твердых пород дерева (дуб, бук и др.) требуется предварительное сверление закрепляемого элемента и частичное засверливание базового элемента. При этом диаметр сверла следует брать равным внутреннему диаметру стержня шурупа. Частичная резьба на шурупах большой длины (60 мм и более) позволяет уменьшить трение при ввинчивании в толстые закрепляемые элементы. Длину самореза нужно подбирать еще и с тем условием, что саморез не должен проходить дерево насквозь.

ИНСТРУКЦИЯ ПО МОНТАЖУ



1
Приставить закрепляемую деталь к основанию.

2
Вкрутить саморез через закрепляемую деталь.

3
Саморез установлен.

Онлайн
КАТАЛОГ 

