

БУКЛЕТ

ГОТОВЫХ

РЕШЕНИЙ



2026

БУКЛЕТ, в котором представлен
полный набор крепежных
элементов, подобранных
для решения
бытовых
задач



EKT

B009943

Комплект крепления для декоративной полки

Состав комплекта:

- Саморез универсальный 4.2x30, белый цинк – 8 шт.
- Саморез универсальный 4.0x16, белый цинк – 8 шт.
- Дюбель распорный KSD Ø40, с болтом, нейлон – 8 шт.

МАТЕРИАЛ: саморезы – оцинкованная сталь, дюбель – нейлон

НАЗНАЧЕНИЕ: для крепления декоративной полки к бетону, кирпичной кладке

Цена

EKT

B009230

Комплект для телевизора

Состав комплекта:

- Саморез универсальный 4.0x16, белый цинк – 4 шт.
- Саморез универсальный 6.0x70, оцинк. – 8 шт.

МАТЕРИАЛ: оцинкованная сталь

НАЗНАЧЕНИЕ: для крепления телевизора к стене

Цена

EKT

B09846

Комплект для зеркала

Состав комплекта:

- Саморез универсальный 4.0x16, белый цинк – 50 шт.
- Дюбель распорный 6.0x70, оцинк. – 8 шт.

МАТЕРИАЛ: оцинкованная сталь

НАЗНАЧЕНИЕ: для крепления зеркала к стене

Цена

EKT

B09844

Комплект для зеркала

Состав комплекта:

- Саморез универсальный 4.0x16, белый цинк – 50 шт.
- Дюбель распорный 6.0x70, оцинк. – 8 шт.

МАТЕРИАЛ: оцинкованная сталь

НАЗНАЧЕНИЕ: для крепления зеркала к стене

Цена



Что такое ГОТОВОЕ РЕШЕНИЕ?

Готовое решение — это полный набор крепежных элементов, подобранных с учетом конкретных потребностей и параметров, и предназначен для решения бытовых задач.

Такой комплект позволяет быстро и эффективно выполнить монтаж, будь то установка карниза, светильника, кронштейна или других предметов.

6 причин воспользоваться готовыми решениями ЕКТ

1 Экономия времени и усилий

все необходимые крепежные элементы уже собраны в единый комплект, что позволяет быстро и эффективно выполнить монтаж

2 Удобство и практичность

готовое решение особенно подходит для тех, кто ценит свое время и хочет получить качественный результат без лишних усилий

3 Качество и надежность

компания ЕКТ заботится о своих клиентах, поэтому гарантирует высокое качество всех компонентов

4 Соответствие конкретным потребностям

комплект подобран с учетом индивидуальных параметров и задач, будь то установка карниза, светильника, кронштейна и т.д.

5 Информативная этикетка

подробная этикетка, которая содержит всю необходимую информацию о составе комплекта и схеме монтажа

6 Универсальность применения

готовое решение ЕКТ можно использовать для решения широкого спектра бытовых задач

ИНФОРМАТИВНЫЙ ДИЗАЙН ЭТИКЕТКИ

Благодаря подробному описанию на этикетке, Вы сможете легко подобрать необходимый комплект для решения конкретной задачи.

Этикетка содержит следующую информацию:

Состав комплекта

1

перечень всех элементов, входящих в данный набор крепежа

Фото применения

2

наглядное изображение, демонстрирующее, как данный крепеж используется на практике

Материалы основания

3

информация о том, к каким поверхностям (материалам) подходит данный крепеж

Материал изготовления

4

информация о том, из какого материала изготовлен крепежный элемент

Назначение

5

описание, для каких целей предназначен данный вид крепежа

Схема монтажа

6

пошаговая инструкция по установке крепежа


B009846



2



3

Состав комплекта:

- Саморез с прессшайбой 4.2x19, сверло – 50 шт.
- Шайба кровельная 4.8x14 – 50 шт.



6



1

Комплект крепления для теплицы (металлический каркас)



4



5

ИЗГОТОВИТЕЛЬ: «Три Икс Системс» Индустри Ко. (ПТД), 19-й этаж, ул. Савицкого, 2, 1-й этаж, Рязань, Иванов., 107110, Белая ИЖИОРТЕР, ООО «ЕКТ» Беларусь, Рязань, Минск, ул. Бугорская, д. 20, или ООО «УДАКОВИЧ», ООО «ЕКТ» Беларусь, Рязань, Минск, ул. Бугорская, д. 20, или ООО «www.ekt.by»

МАТЕРИАЛ: шуруп – оцинкованная сталь, шайба – оцинкованная сталь, резина.

НАЗНАЧЕНИЕ: для крепления поликарбоната к металлическому каркасу.

Срок годности не ограничен
Дата изготовления: 2024 г.

Цена _____



4 813878 1188888


B009846



2



3

Состав комплекта:

- Саморез с прессшайбой 4.2x19, сверло – 50 шт.
- Шайба кровельная 4.8x14 – 50 шт.



6



1

Комплект крепления для теплицы (металлический каркас)



4



5

ИЗГОТОВИТЕЛЬ: «Три Икс Системс» Индустри Ко. (ПТД), 19-й этаж, ул. Савицкого, 2, 1-й этаж, Рязань, Иванов., 107110, Белая ИЖИОРТЕР, ООО «ЕКТ» Беларусь, Рязань, Минск, ул. Бугорская, д. 20, или ООО «УДАКОВИЧ», ООО «ЕКТ» Беларусь, Рязань, Минск, ул. Бугорская, д. 20, или ООО «www.ekt.by»

МАТЕРИАЛ: шуруп – оцинкованная сталь, шайба – оцинкованная сталь, резина.

НАЗНАЧЕНИЕ: для крепления поликарбоната к металлическому каркасу.

Срок годности не ограничен
Дата изготовления: 2024 г.

Цена _____



4 813878 1188888

ЛИНЕЙКА ГОТОВЫХ РЕШЕНИЙ ЕКТ



стр.7

B009396

Комплект крепления
для зеркала



стр.8

B009226

Комплект крепления
для бойлера



стр.9

B009397

Комплект крепления
для аксессуаров в ванной



стр.10

B009663

Комплект крепления
для светильника



стр.11

B009943

Комплект крепления
для декоративной полки



стр.12

B009844

Комплект крепления
для деревянной рейки



стр.13

B010304

Комплект крепления
для карниза



стр.14

B010305

Комплект крепления
для картины



стр.15

B009228

Комплект крепления
для люстры



стр.16

B009227

Комплект крепления
для радиатора



стр.17

B009944

Комплект крепления
для светильника



стр.18

B009230

Комплект крепления
для телевизора



стр.19

B009846

Комплект крепления
для теплицы



стр.20

B009845

Комплект крепления
для теплицы



стр.21

B009224

Комплект крепления
для умывальника



стр.22

B009223

Комплект крепления
для унитаза



стр.23

B010093

Комплект крепления
для наружных конструкций



стр.24

B010056

Комплект крепления
для полки и шкафчика

стр.25



B010300

Комплект крепления
для турника

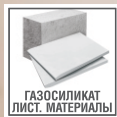
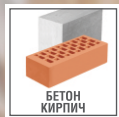
стр.26



B010301

Комплект крепления
для сушки

B009396



КОМПЛЕКТ КРЕПЛЕНИЯ ДЛЯ ЗЕРКАЛА

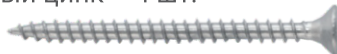
Состав комплекта:



- Дюбель универсальный 6x30 с бортом, нейлон – 4 шт.



- Саморез универсальный 3.5x45, белый цинк – 4 шт.



- Колпачок декоративный – 4 шт.

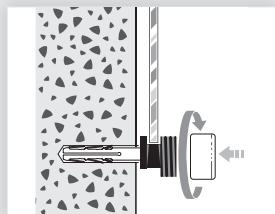
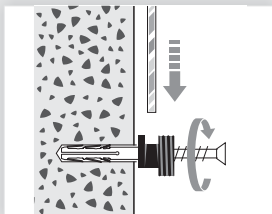
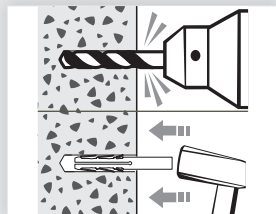


- Основа пластиковая – 4 шт.



Ø6

Схема монтажа:

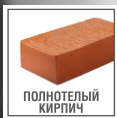


Материал: шуруп – оцинкованная сталь, дюбель – нейлон, пластиковая основа и колпачок – пластик.

B009226



БЕТОН



ПОДНОТЕЛЬНЫЙ КИРПИЧ



КОМПЛЕКТ КРЕПЛЕНИЯ ДЛЯ БОЙЛЕРА

Состав комплекта:



Ø10

- Дюбель распорный 10x50, с бортом, нейлон – 2 шт.



- Саморез с шестигранной головкой 8x60, оцинк. сталь – 2 шт.

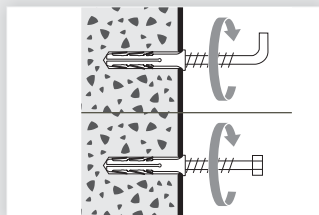
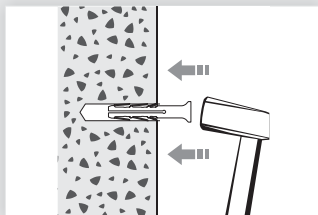
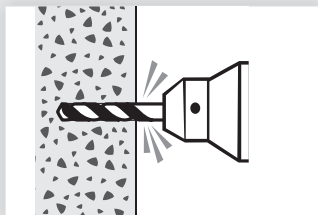


- Шуруп Гобразный 8/6x75, оцинк. сталь – 2 шт.

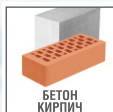


Схема монтажа:

Материал: шуруп – оцинкованная сталь, дюбель – нейлон.



B009397



КОМПЛЕКТ КРЕПЛЕНИЯ ДЛЯ АКСЕССУАРОВ В ВАННОЙ

Состав комплекта:

- Дюбель универсальный 6x30 с бортом, нейлон – 12 шт.



- Саморез универсальный 3.5x40, нержавейка – 12 шт.

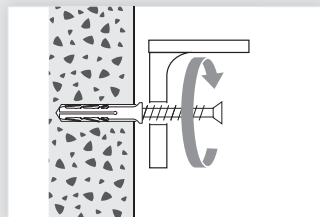
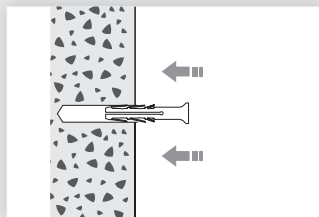
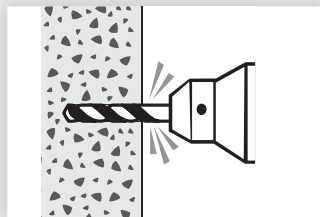


Ø6



Схема монтажа:

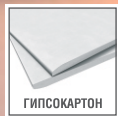
Материал: шуруп – нержавеющая сталь, дюбель – нейлон.



В009663



ВИДЕО
ПО МОНТАЖУ



ГИПСОКАРТОН

**БЕЗ
ЗАСВЕР-
ЛИВАНИЯ**



КОМПЛЕКТ КРЕПЛЕНИЯ ДЛЯ СВЕТИЛЬНИКА (В ГИПСОКАРТОН)

Состав комплекта:



- Дюбель для гипсокартона Driva01S 13x37 – 8 шт.

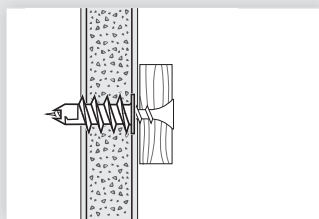
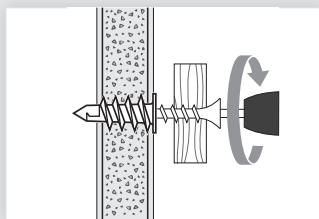
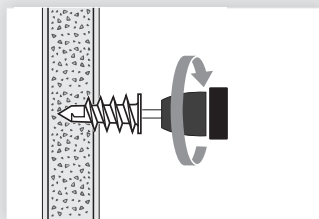


- Саморез универсальный 4.5x35, белый цинк – 8 шт.



Схема монтажа:

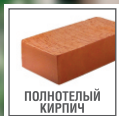
Материал: саморез – оцинкованная сталь, дюбель – нейлон.



B009943



ВИДЕО
ПО МОНТАЖУ



КОМПЛЕКТ КРЕПЛЕНИЯ ДЛЯ ДЕКОРАТИВНОЙ ПОЛКИ



Минимальная толщина полки – 20 мм

Состав комплекта:

- Дюбель распорный KSD 8x40, с бортом, нейлон – 8 шт.



- Саморез универсальный 4.5x50, белый цинк – 8 шт.

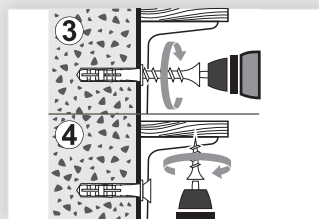
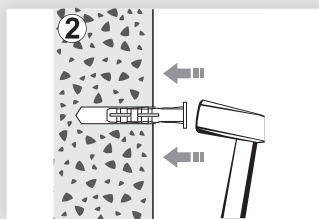
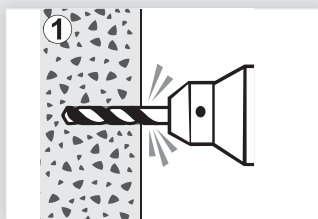


- Саморез универсальный 4.0x16, белый цинк – 8 шт.

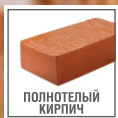


Материал: саморез – оцинкованная сталь, дюбель – нейлон.

Схема монтажа:



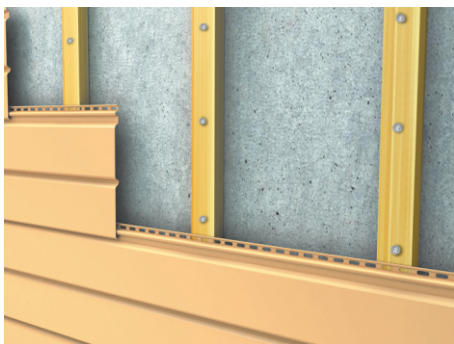
В009844



КОМПЛЕКТ КРЕПЛЕНИЯ ДЛЯ ДЕРЕВЯННОЙ РЕЙКИ

Состав комплекта:

- Дюбель-гвоздь 6x60 потай, полипропилен – 12 шт.

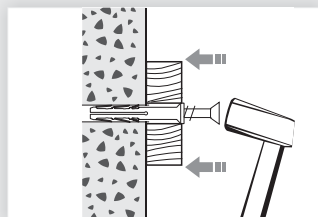
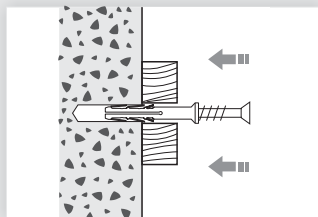
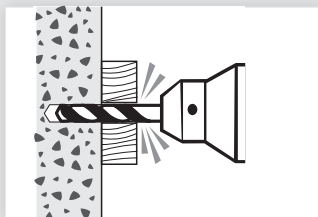


Ø 6

Максимальная толщина закрепляемой рейки – 25 мм

Схема монтажа:

Материал: шуруп – оцинкованная сталь, дюбель – полипропилен.



B010304



КОМПЛЕКТ КРЕПЛЕНИЯ ДЛЯ КАРНИЗА

Состав комплекта:



- Дюбель распорный 8x40 с бортом, нейлон – 6 шт.



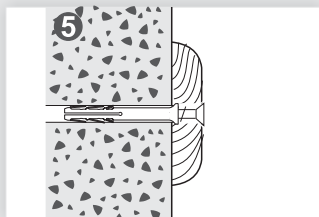
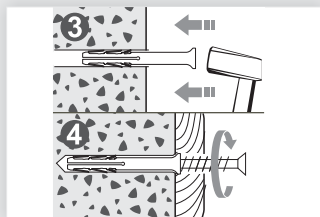
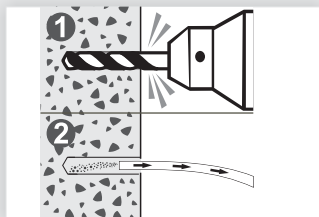
- Саморез универсальный 5.0x60 – 6 шт.



Ø 8 

Схема монтажа:

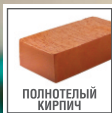
Материал: шуруп – оцинкованная сталь,
дюбель – нейлон.



B010305



**ВИДЕО
ПО МОНТАЖУ**



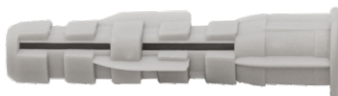
КОМПЛЕКТ КРЕПЛЕНИЯ ДЛЯ КАРТИНЫ



Ø6

Состав комплекта:

- Дюбель распорный 6x30 с бортом, нейлон – 12 шт.



- Шуруп Г-образный 4/3.5x40, оцинк. сталь – 12 шт.

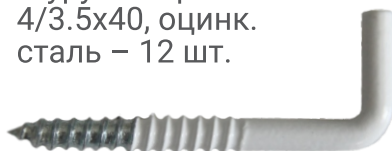
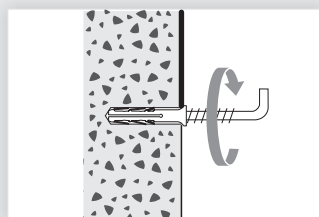
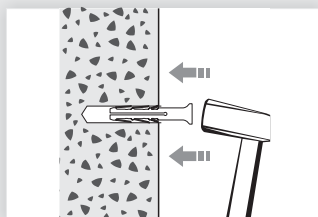
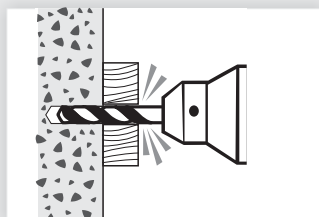


Схема монтажа:

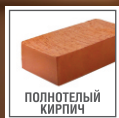


Материал: шуруп – оцинкованная сталь, дюбель – нейлон.

B009228



БЕТОН



ПОЛНОТЕЛЫЙ
КИРПИЧ



ГАЗОСИЛИКАТ
ПУСТ. МАТЕРИАЛЫ



КОМПЛЕКТ КРЕПЛЕНИЯ ДЛЯ ЛЮСТРЫ

Состав комплекта:

- Дюбель универсальный 8x40, с бортом, нейлон – 2 шт.

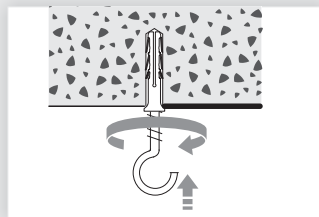
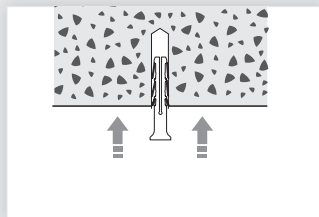
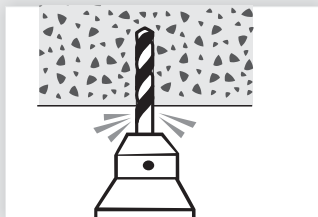


- Шуруп-полукольцо 6/5x65x83, оцинк. сталь – 2 шт.



Ø 8

Схема монтажа:

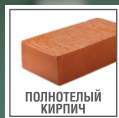


Материал: шуруп – оцинкованная сталь,
дюбель – нейлон.

B009227



ВИДЕО
ПО МОНТАЖУ



КОМПЛЕКТ КРЕПЛЕНИЯ ДЛЯ ПЛИНТУСА

Состав комплекта:

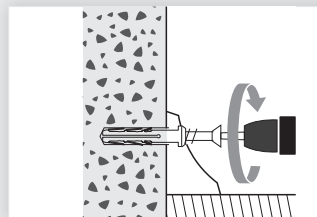
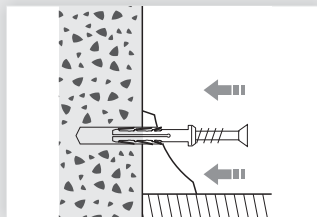
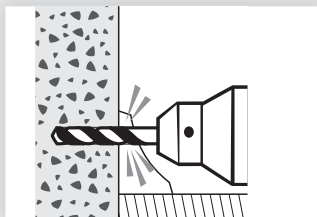
- Дюбель – гвоздь 6x40, гриб., полипропилен – 20 шт.



Ø6

Схема монтажа:

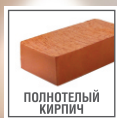
Материал: полипропилен.



B009944



ВИДЕО
ПО МОНТАЖУ



КОМПЛЕКТ КРЕПЛЕНИЯ ДЛЯ СВЕТИЛЬНИКА (В ТВЕРДУЮ СТЕНУ)



Ø6

Состав комплекта:

- Дюбель распорный KSD 6x30, с бортом, нейлон – 8 шт.

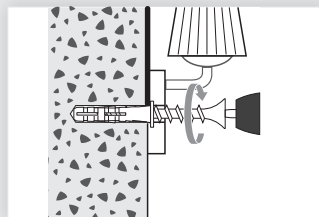
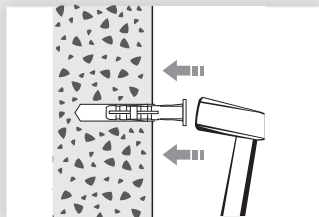
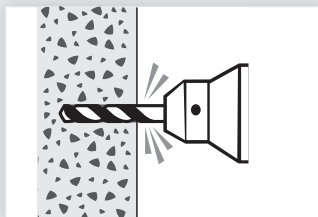


- Саморез универсальный 3,5x40, белый цинк - 8 шт.

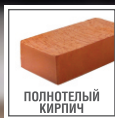


Схема монтажа:

Материал: шуруп – оцинкованная сталь,
дюбель – нейлон.



B009230



КОМПЛЕКТ КРЕПЛЕНИЯ ДЛЯ ТЕЛЕВИЗОРА

Состав комплекта:

- Дюбель универсальный 10x61, нейлон – 4 шт.

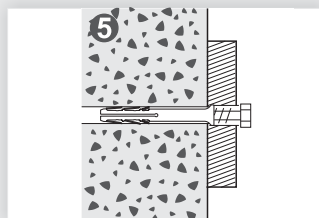
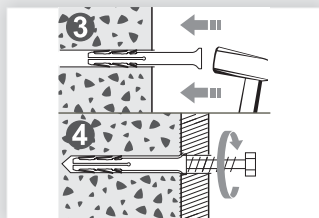
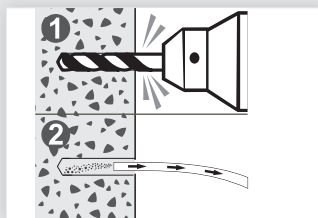


- Саморез с шестигранной головкой 6.0x70, оцинк. сталь – 4 шт.



Ø 10 

Схема монтажа:

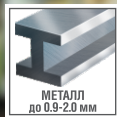


Материал: шуруп – оцинкованная сталь, дюбель – нейлон.

B009846



ВИДЕО
ПО МОНТАЖУ



КОМПЛЕКТ КРЕПЛЕНИЯ ДЛЯ ТЕПЛИЦЫ (МЕТАЛЛИЧЕСКИЙ КАРКАС)

Состав комплекта:

- Саморез с прессшайбой 4.2x19, сверло – 50 шт.

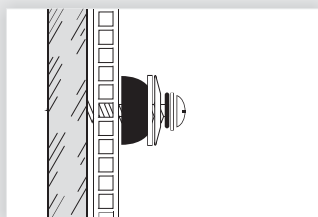
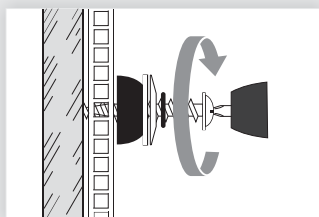
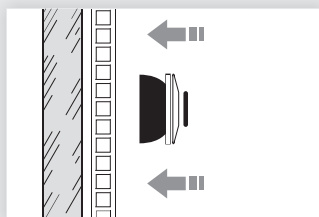


- Шайба кровельная 4.8x14 – 50 шт.



Схема монтажа:

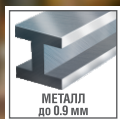
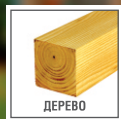
Материал: шуруп – оцинкованная сталь, шайба – оцинкованная сталь, резина.



B009845



ВИДЕО
ПО МОНТАЖУ



КОМПЛЕКТ КРЕПЛЕНИЯ ДЛЯ ТЕПЛИЦЫ (ДЕРЕВЯННЫЙ КАРКАС)

Состав комплекта:

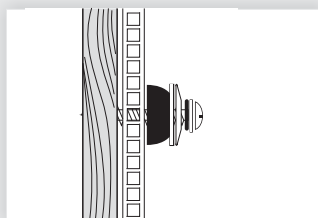
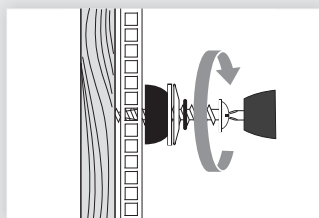
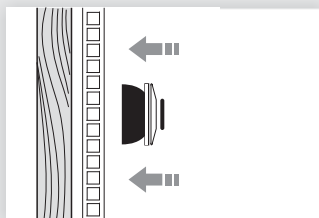
- Саморез с прессшайбой 4.2x19, острый – 50 шт.



- Шайба кровельная 4.8x14 – 50 шт.



Схема монтажа:

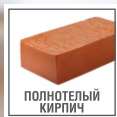


Материал: шуруп – оцинкованная сталь, шайба – оцинкованная сталь, резина.

B009224



БЕТОН



ПОДНОТЕЛЬНЫЙ
КИРПИЧ



ГАЗОСИЛИКАТ
ПУСТ. МАТЕРИАЛЫ



КОМПЛЕКТ КРЕПЛЕНИЯ ДЛЯ УМЫВАЛЬНИКА

Состав комплекта:

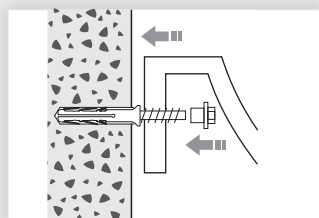
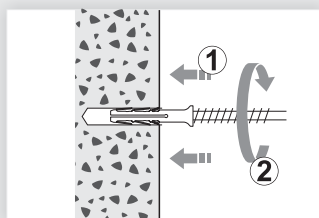
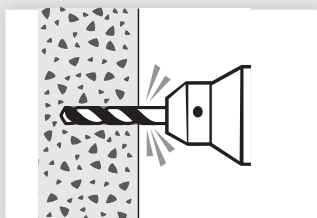
- Дюбель универсальный 10x62,с бортом, нейлон – 2 шт.
- Болт-кронштейн M8x100 – 2 шт.
- Гайка M8, DIN934 – 2 шт.
- Шайба M8, DIN125 – 2 шт.
- Втулка 8мм – 2 шт.



Ø10



Схема монтажа:

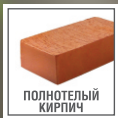


Материал: изготовлен из стали, поверхность оцинкована, дюбель – нейлон, втулка – полипропилен.

B009223



БЕТОН



ПОЛНОТЕПЛЫЙ
КИРПИЧ



ГАЗОСИЛИКАТ
ПУСТ. МАТЕРИАЛЫ



КОМПЛЕКТ КРЕПЛЕНИЯ ДЛЯ УНИТАЗА

Состав комплекта:



Ø 8

- Дюбель универсальный 8x52, с бортом, нейлон – 2 шт.



- Саморез с шестигранной головкой 6.0x80, оцинк. сталь – 2 шт.

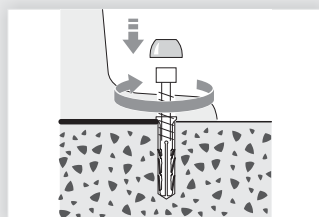
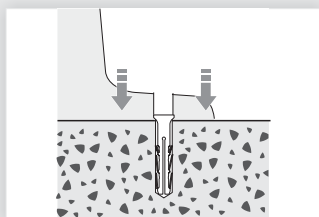


- Втулка + колпачок крепления унитаза – 2 шт.

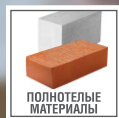


Материал: шуруп – оцинкованная сталь, дюбель - нейлон, колпачек-заглушка – полипропилен.

Схема монтажа:



B010093



КОМПЛЕКТ КРЕПЛЕНИЯ ДЛЯ НАРУЖНЫХ КОНСТРУКЦИЙ

Состав комплекта:

- Рамный дюбель RD-H 10x80, нейлон, цилиндр, с шурупом с антикоррозийным покрытием Дакромет – 2 шт.

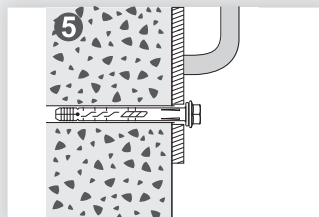
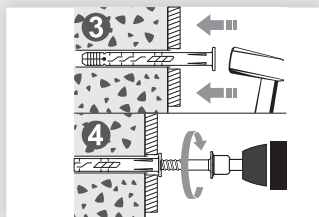
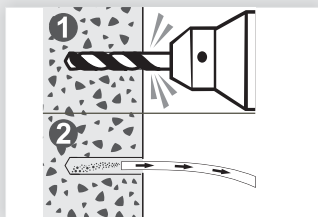


Ø10

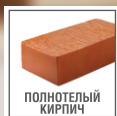


Схема монтажа:

Материал: шуруп – сталь (покрытие Dacromet), дюбель – нейлон.



B010056



КОМПЛЕКТ КРЕПЛЕНИЯ ДЛЯ ПОЛКИ И ШКАФЧИКА



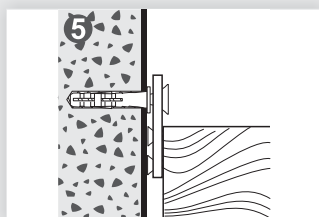
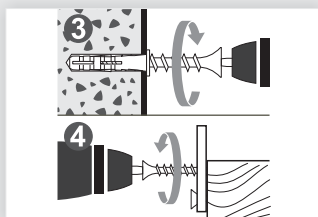
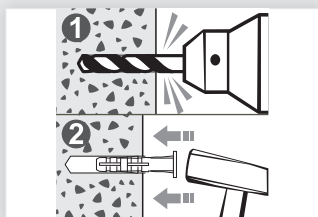
Состав комплекта:

- Дюбель распорный 6x30 KSD S с бортом, НЕЙЛОН – 4 шт. 
- Саморез универсальный 4.0x40, белый цинк – 4 шт. 
- Подвеска мебельная, длина 65 мм, цинк – 4 шт. 
- Саморез универсальный 3.0x30, белый цинк – 8 шт. 



Схема монтажа:

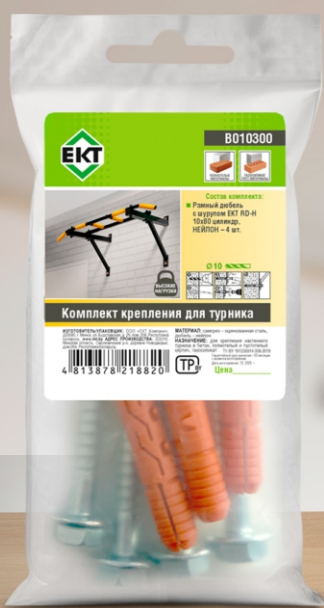
Материал: шуруп, подвеска – оцинкованная сталь, дюбель - нейлон.



B010300



**ВИДЕО
ПО МОНТАЖУ**



КОМПЛЕКТ КРЕПЛЕНИЯ ДЛЯ ТУРНИКА

Состав комплекта:

- Рамный дюбель с шурупом ЕКТ RD-N 10x80 цилиндр, НЕЙЛОН – 4 шт.

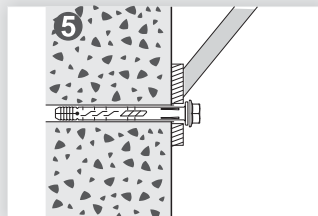
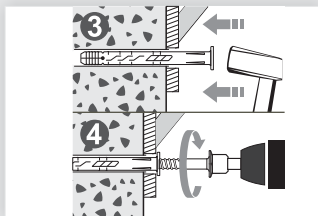
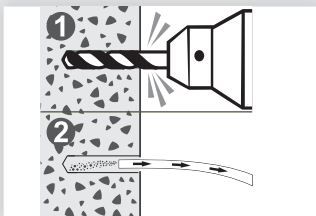


Ø10



Схема монтажа:

Материал: саморез – оцинкованная сталь, дюбель – нейлон.



B010301



КОМПЛЕКТ КРЕПЛЕНИЯ ДЛЯ СУШИЛКИ

Состав комплекта:

- Крепление для сушилки – 8 шт.



Ø10



Схема монтажа:

Материал: пластик.

