

# Прижимной кровельный дюбель DK-N

Прижимной кровельный дюбель EKT DK-N применяется для крепления теплоизоляционных материалов и рулонного водоизоляционного ковра на плоской кровле. В зависимости от применяемого в комплекте с дюбелем самореза, может применяться для крепления к металлическим (EKT WS), деревянным (EKT WO) и бетонным (EKT WB) основаниям.



## СВОЙСТВА И ПРЕИМУЩЕСТВА

- Телескопическая конструкция: обеспечивает плавающее крепление самореза.
- Материал дюбеля гарантирует работу в условиях отрицательных температур.
- Срок службы дюбеля – 50 лет.

## МАТЕРИАЛ ОСНОВАНИЯ

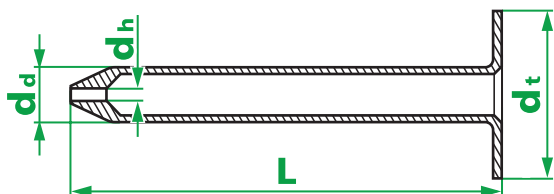
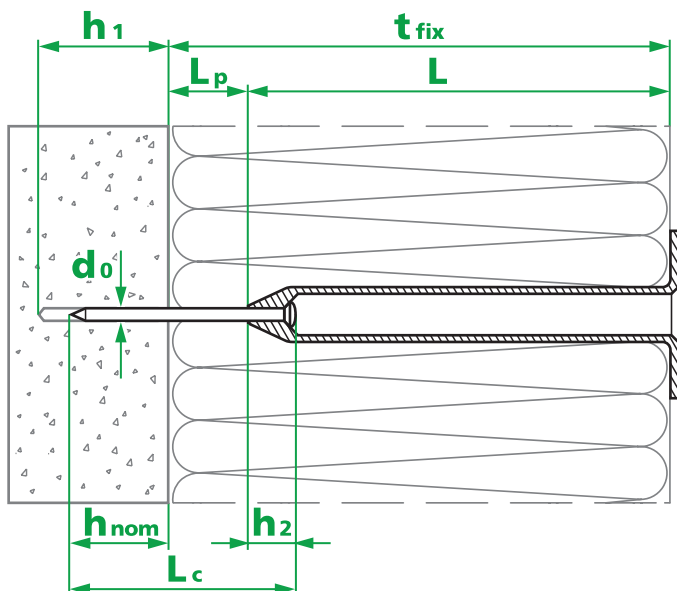


## СЕРТИФИКАТЫ И ОДОБРЕНИЯ

- Соответствует требованиям ТР 2009/013/ВУ
- Техническое свидетельство МинСтройАрхитектуры РБ
- Соответствует ТУ ВУ 191235914.005-2014

## ПРИМЕНЕНИЕ

- крепления теплоизоляционных материалов и рулонного водоизоляционного ковра на плоской кровле.





## НАГРУЗКИ

Наименование, обозначение дюбеля	Типоразмер прижимного кровельного дюбеля: диаметр дюбеля x длина дюбеля	Диаметр тарельчатого элемента	Длина втулки дюбеля для удержания самореза	Диаметр отверстия для самореза	Минимальное расстояние между дюбелем и основанием	Толщина приклеиваемого теплоизоляционного материала
	d d × L, мм	d t, мм	H, мм	d h, мм	L p, мм	t fix, мм
DK-N-35	14x35	50	13	6,2	15	50-90
DK-N-85	14x85	50	13	6,2	15	100-110
DK-N-105	14x105	50	13	6,2	15	120-140
DK-N-135	14x135	50	13	6,2	15	150-160
DK-N-155	14x155	50	13	6,2	15	170-190
DK-N-185	14x185	50	13	6,2	15	200-240
DK-N-235	14x235	50	13	6,2	15	250-290
DK-N-285	14x285	50	13	6,2	15	300-320
DK-N-325	14x325	50	13	6,2	15	340-380
DK-N-385	14x385	50	13	6,2	15	400-420
DK-N-425	14x425	50	13	6,2	15	440-500

Нагрузка на разрыв для дюбеля DK-N составляет **1.35 кН**

Несущая способность анкерного крепления дюбеля с саморезом рассчитывается исходя из допустимых нагрузок для применяемых саморезов в конкретном материале основания.

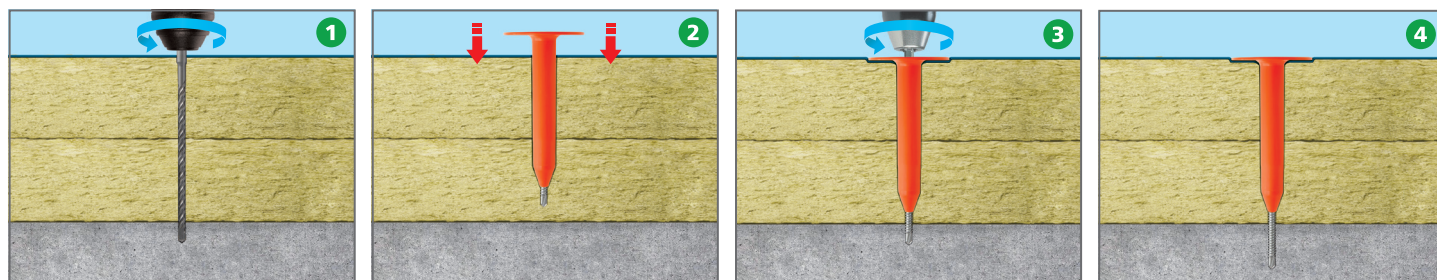
Расчет необходимой длины самореза в соответствии с выражением:

$$L_c = h_2 + L_p + h_{nom}$$

где  $h_{nom}$  – глубина анкерки самреза WO, WB, WS, подбираемая в зависимости от материала основания.

## ИНСТРУКЦИЯ ПО МОНТАЖУ

### в бетон



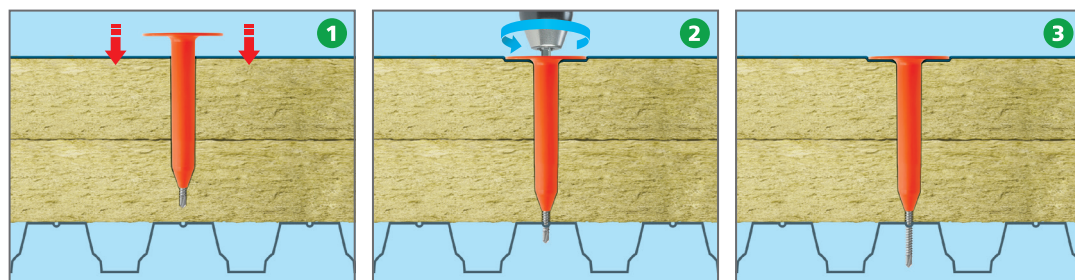
1. Пробурить отверстие в материале основания через утеплитель.

2. Вставить дюбель с саморезом в утеплитель через гидроизоляцию.

3. Закрутить саморез до плотного прилегания тарельчатого элемента к гидроизоляции.

4. Дюбель установлен.

### в металлпрофиль



1. Вставить дюбель с саморезом в утеплитель через гидроизоляцию.

2. Закрутить саморез до плотного прилегания тарельчатого элемента к гидроизоляции.

3. Дюбель установлен.

ВИДЕО  
МОНТАЖА

